

广安区人民医院体检中心家具产品设计方案

2026.03.25

目录

一、VIP等候大厅.....	02-04
二、VIP接待室.....	05-06
三、VIP等候通道.....	07-08
四、体检等候大厅.....	09-15
五、采血室外过道.....	16-17
六、采血室.....	18-19
七、女区等候区.....	20-23
八、女区过道1.....	24-27
九、女区过道2.....	28-29
十、超声室背后过道.....	30-31
十一、征兵体检等候区.....	32-35
十二、餐厅.....	36-37

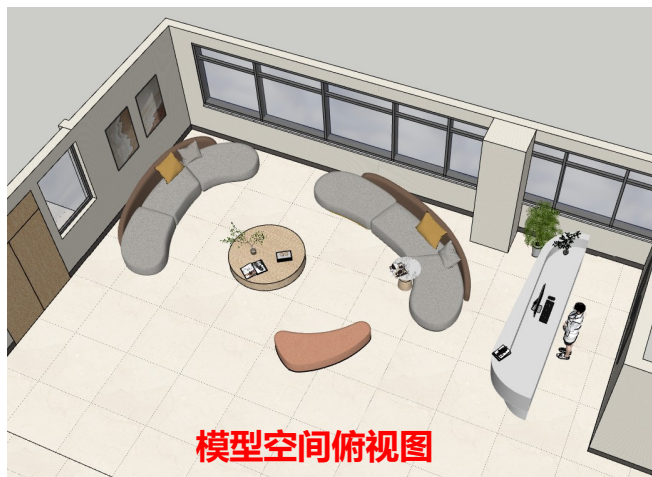
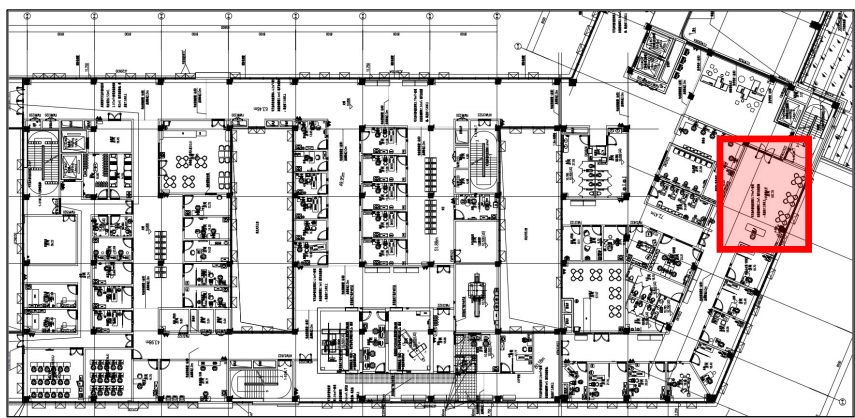
一、VIP等候大厅—效果图角度1



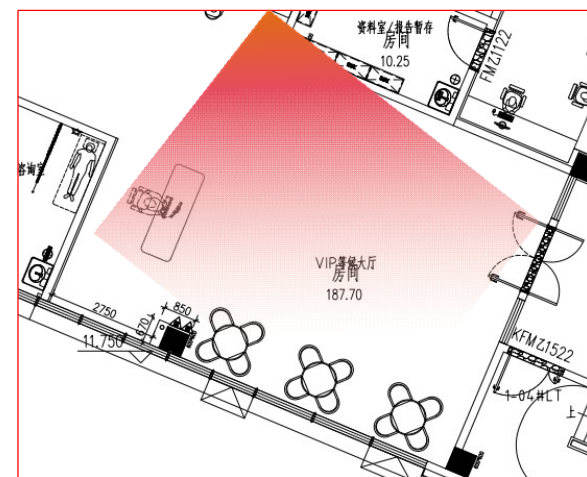
一、VIP等候大厅—效果图角度2



一、VIP等候大厅—位置及现场参照



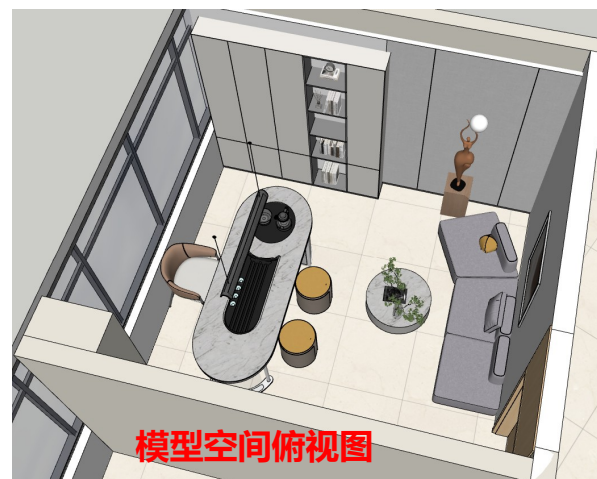
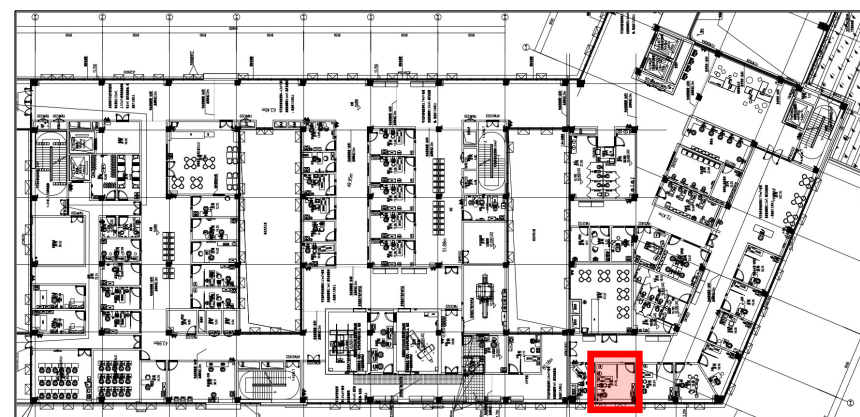
模型空间俯视图



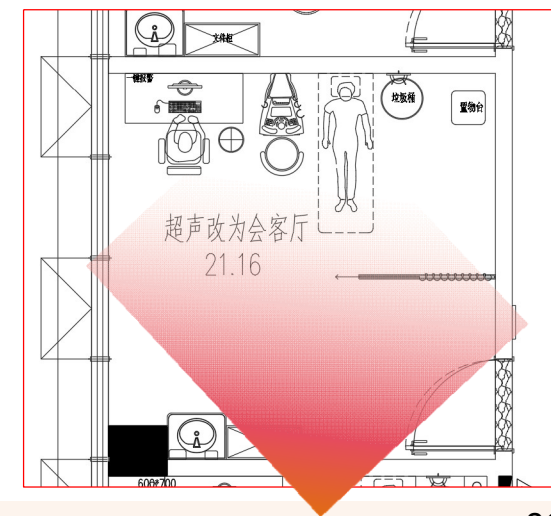
二、VIP接待室—效果图



二、VIP接待室—位置及现场参照



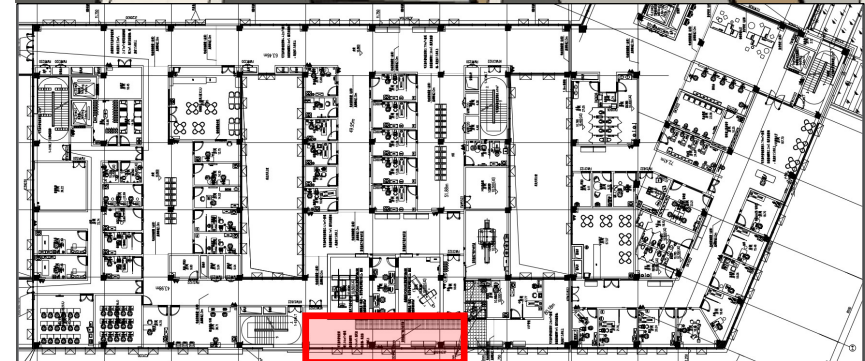
模型空间俯视图



三、VIP等候通道—效果图



三、VIP等候通道—位置及现场参照



模型空间俯视图

备注说明:

消防栓可以用冰火板装饰, 增加空间整体感

四、体检等候大厅—效果方案一



四、体检等候大厅—效果方案二

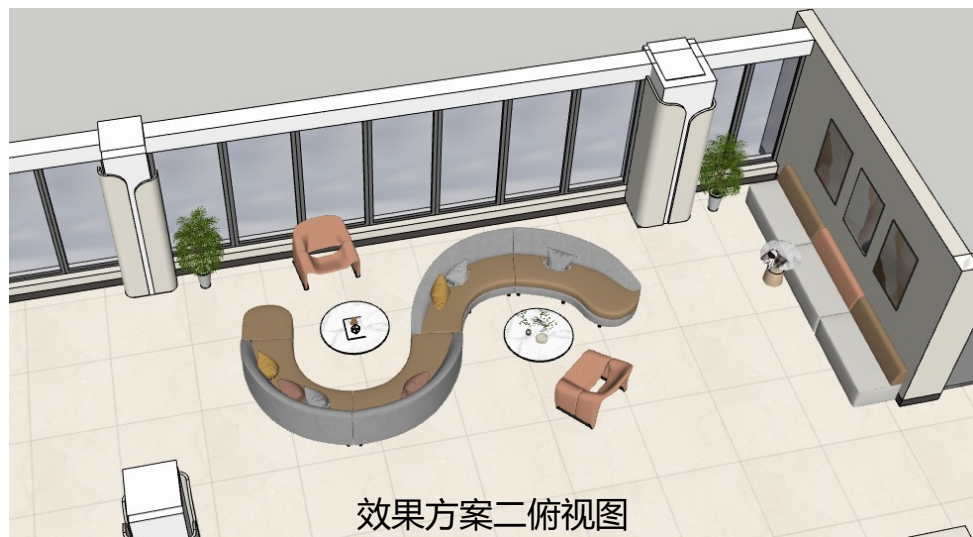


四、体检等候大厅—方案对比

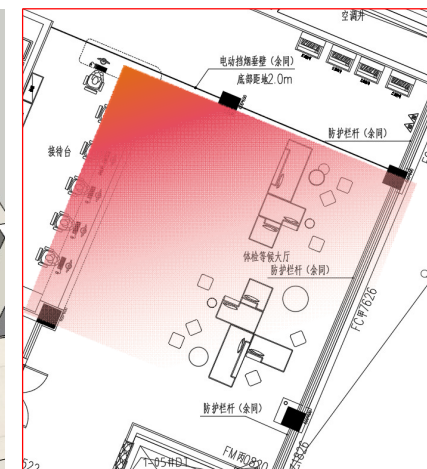
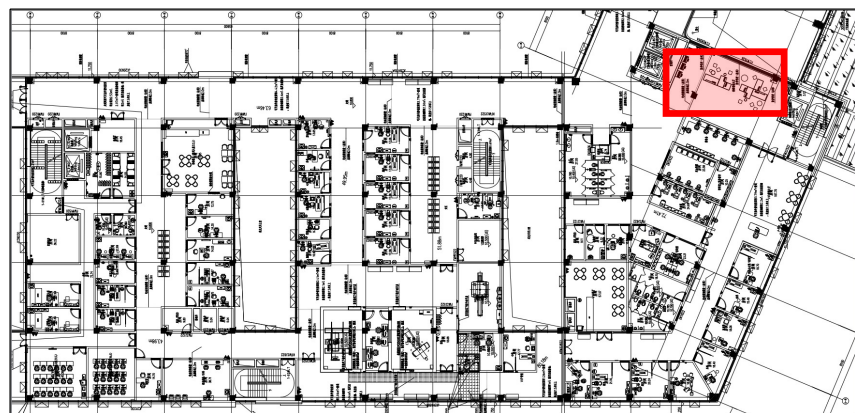


备注说明:

- 1、柱子外壳造型+灯带的增加空间设计感。
- 2、空间沙发样式，方案一与方案二有差异。



四、体检等候大厅—位置及现场参照



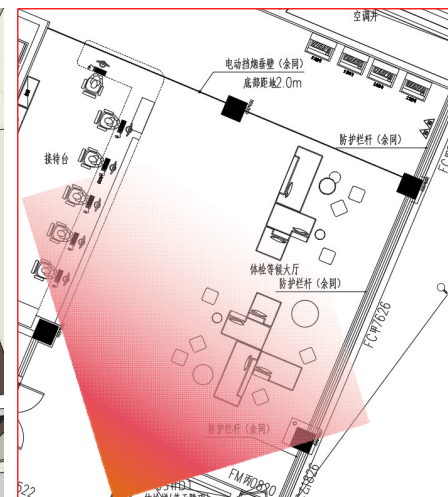
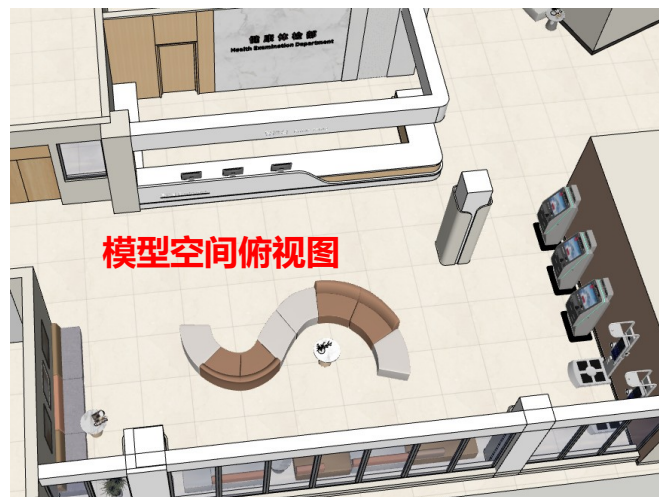
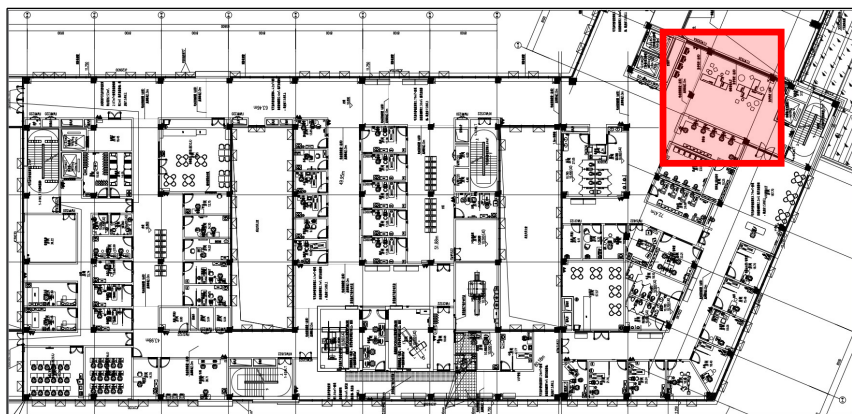
四、体检等候大厅—服务台改造效果图



四、体检等候大厅—自助机角度效果图



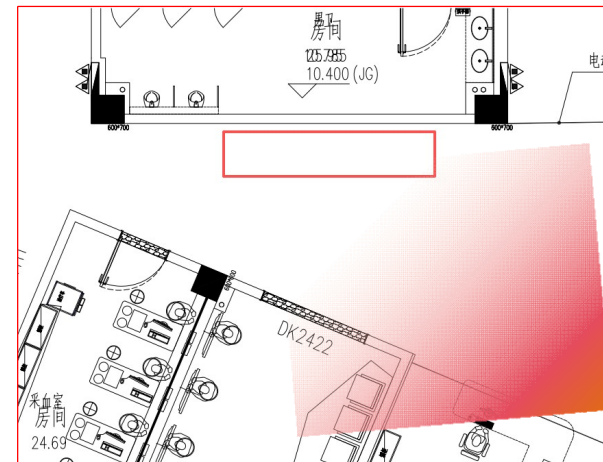
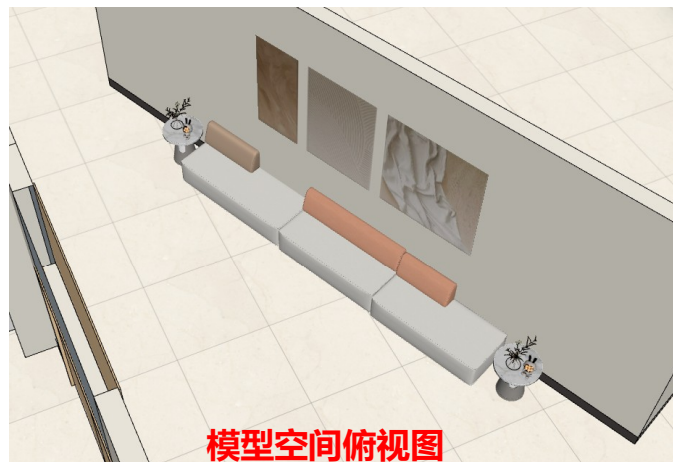
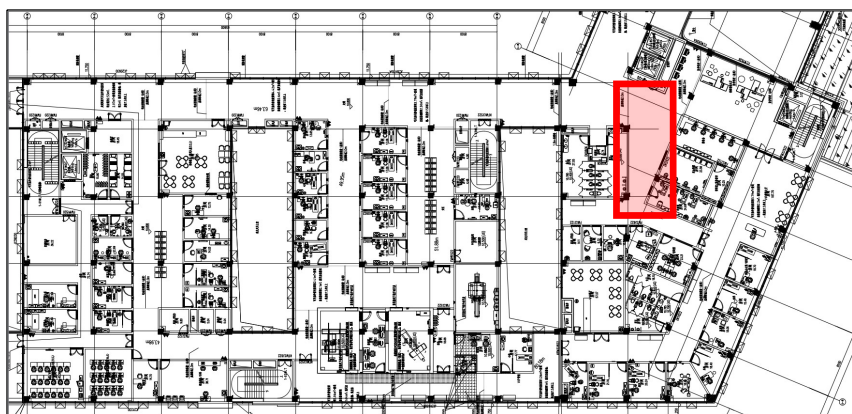
四、体检等候大厅—位置及现场参照



五、采血室外过道—效果图



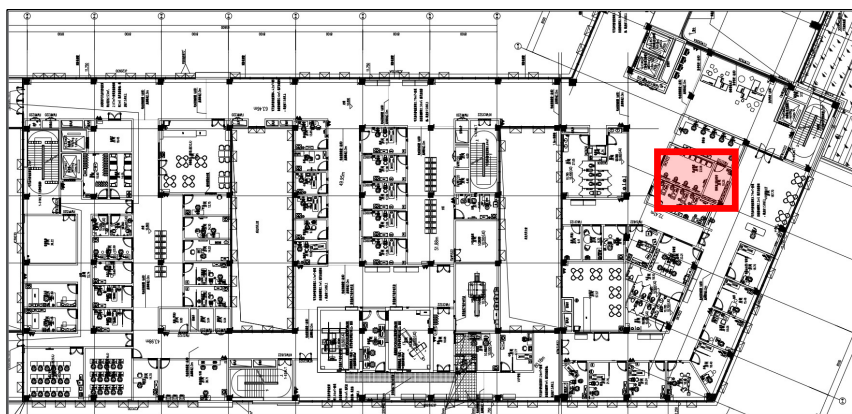
五、采血室外过道—位置及现场参照



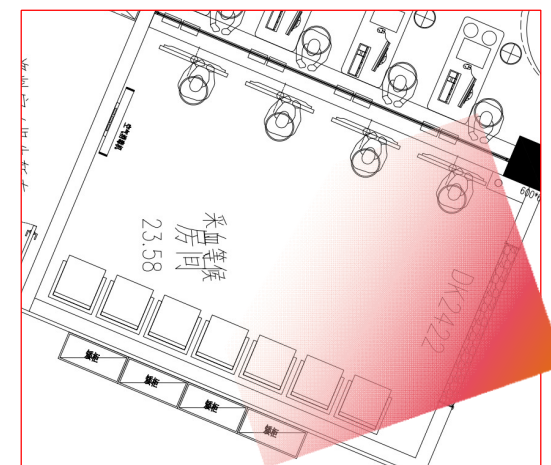
六、采血室—效果图



六、采血室—位置及现场参照



模型空间俯视图



七、女区等候区—效果方案一



七、女区等候区—效果方案二



七、女区等候区—方案对比



效果方案一



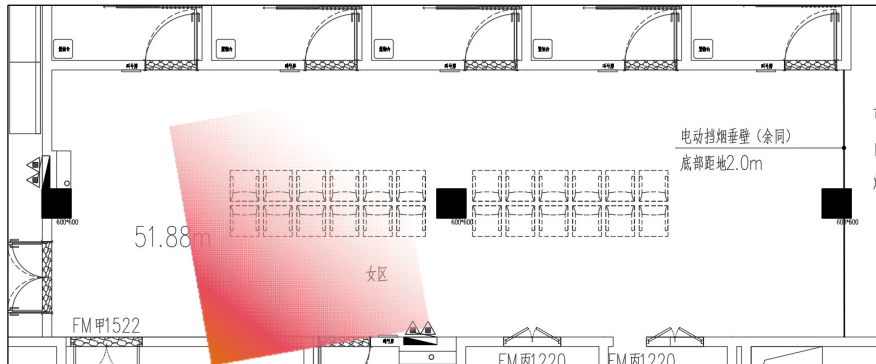
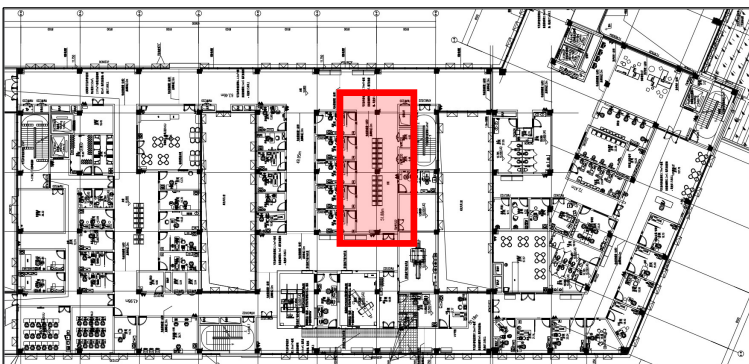
效果方案一俯视图



效果方案二



效果方案二俯视图



备注说明：柱子的设计样式不一样。

七、女区等候区—位置及现场参照

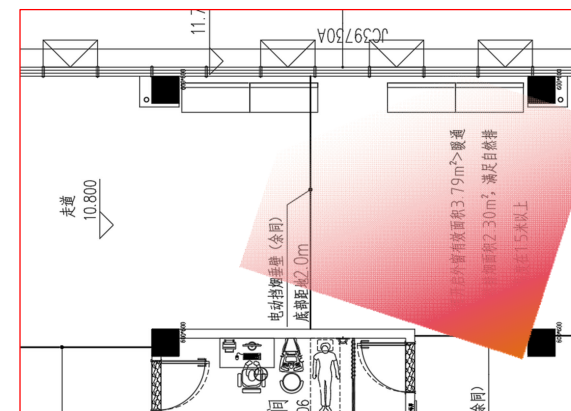
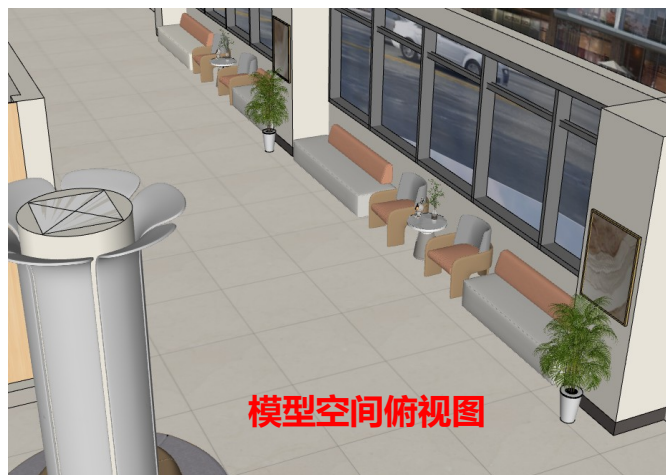
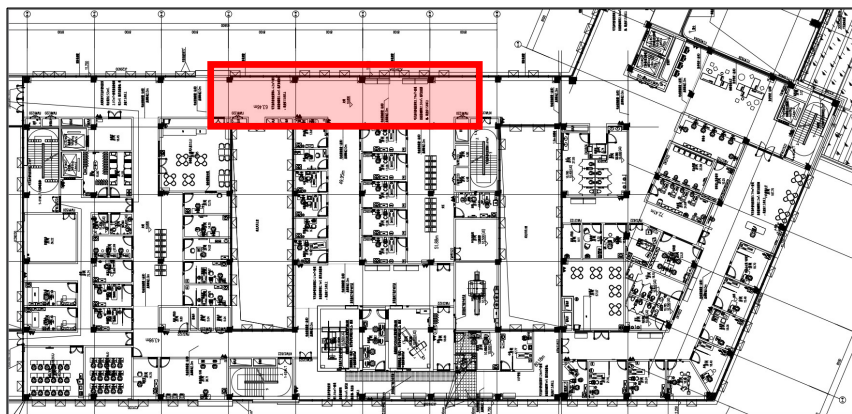


备注说明：电井的门可采用统一包门板的方式装饰，这样空间整体感会得到很大程度的提升。

八、女区过道1—效果图镜头1



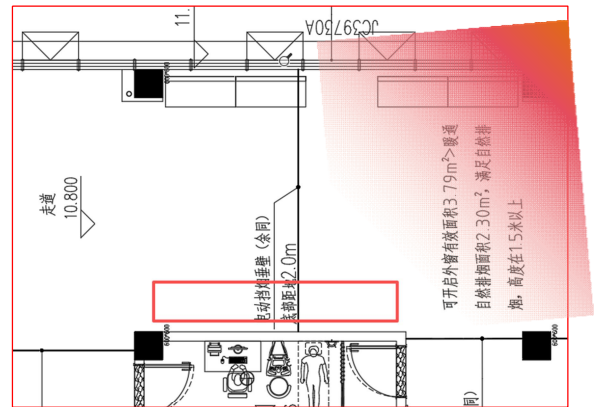
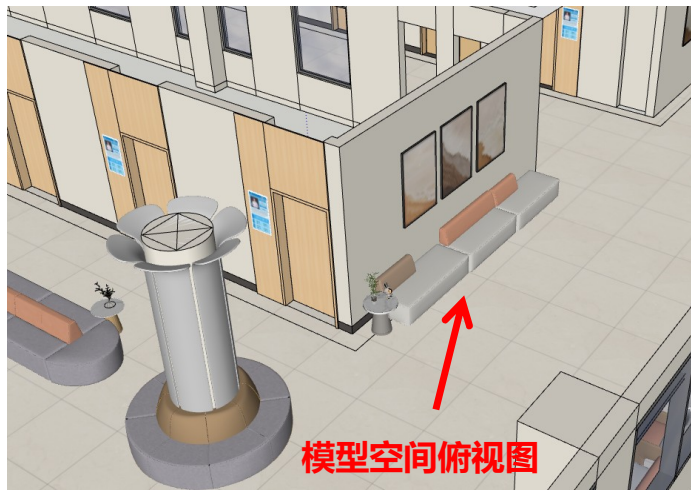
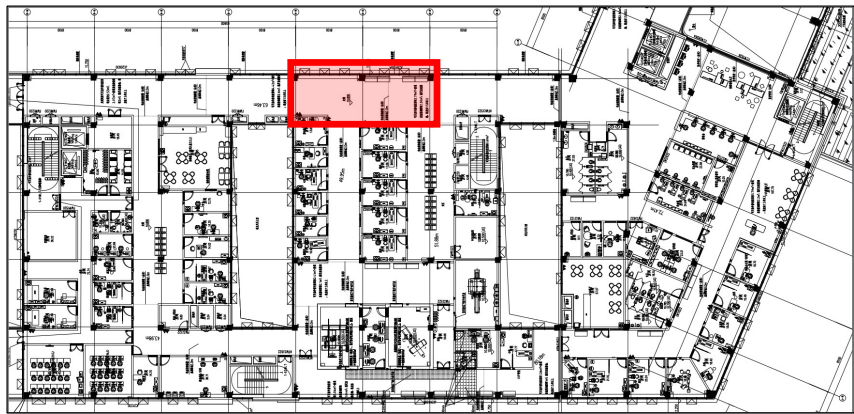
八、女区过道1—镜头1位置及现场参照



八、女区过道1—效果图镜头2



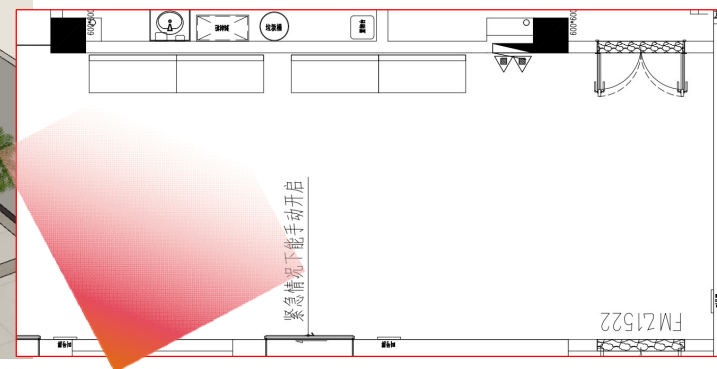
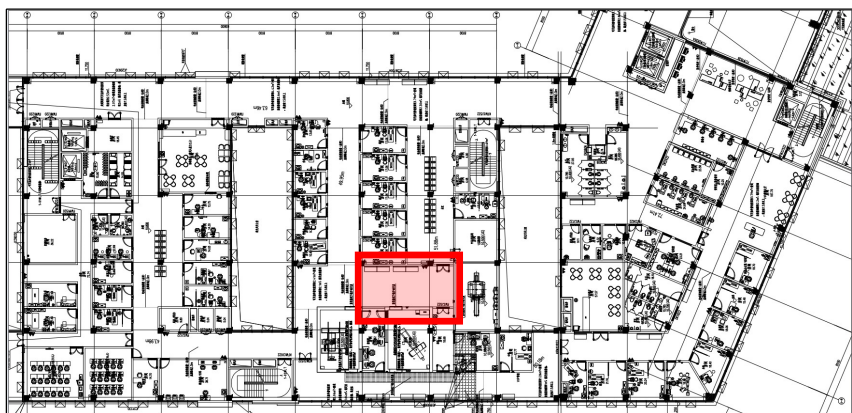
八、女区过道1—镜头2位置及现场参照



九、女区过道2—效果图



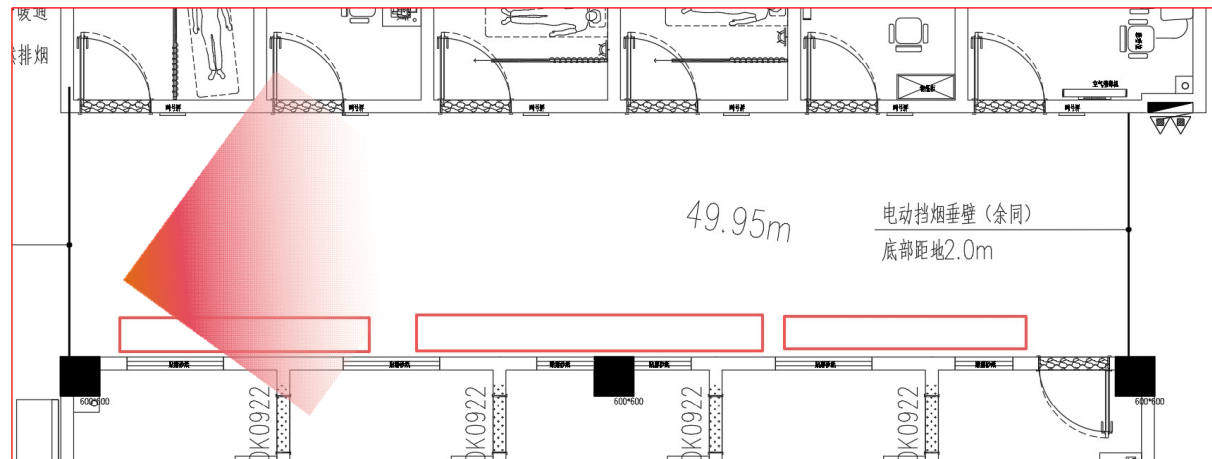
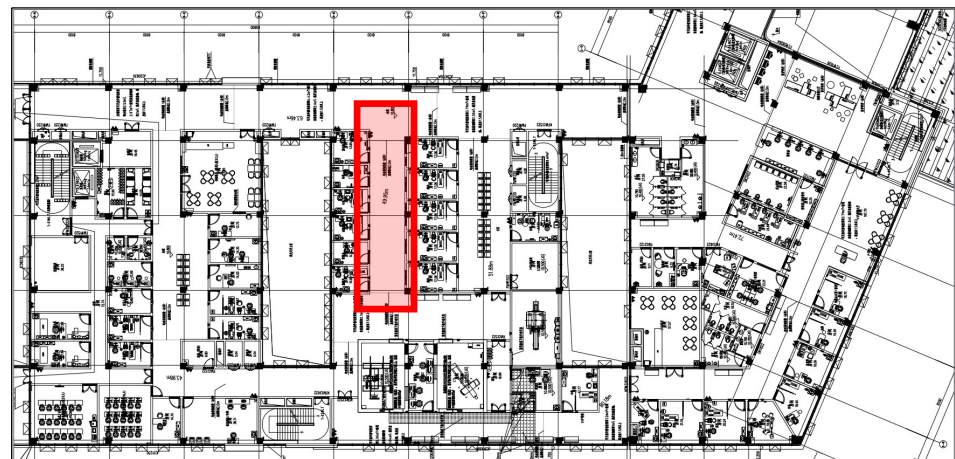
九、女区过道2—位置及现场参照



十、超声室背后过道—效果图



十、超声室背后过道—位置及现场参照



十一、征兵体检等候区—效果方案一



十一、征兵体检等候区—效果方案二



十一、征兵体检等候区—方案对比



效果方案一



效果方案一俯视图



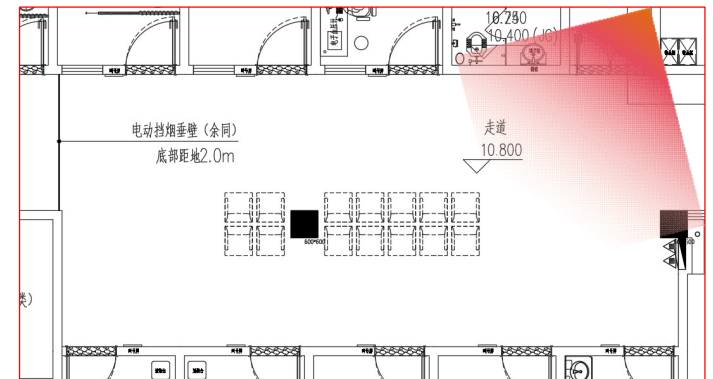
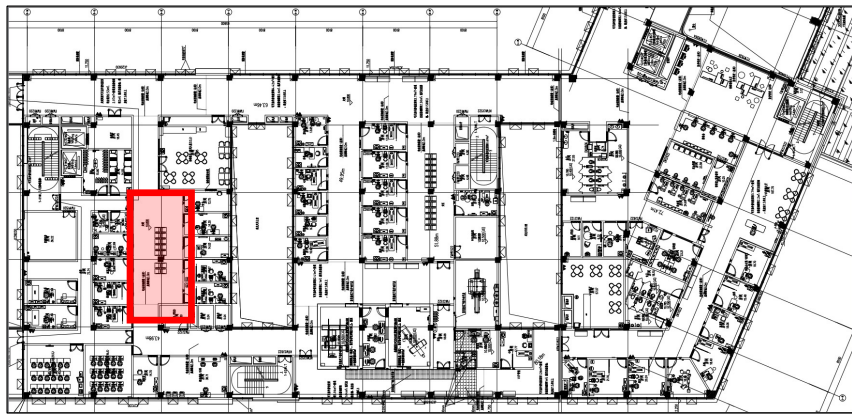
效果方案二



效果方案二俯视图

备注说明：柱子的设计样式不一样。

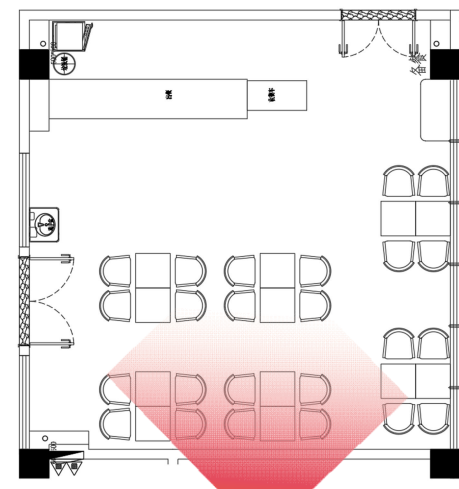
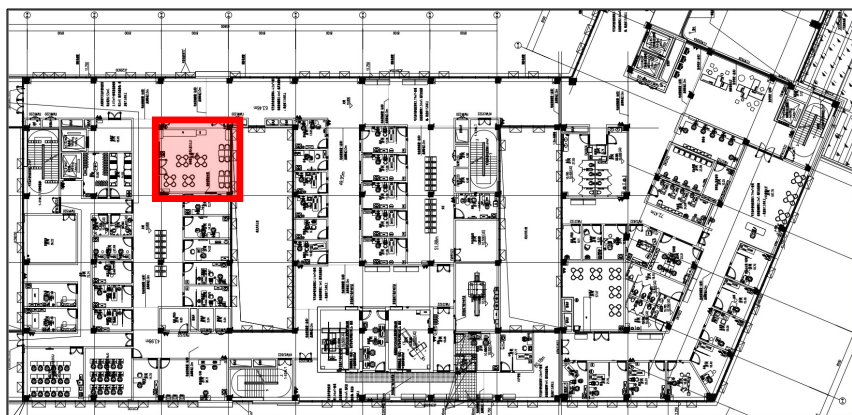
十一、征兵体检等候区—位置及现场参照



十二、餐厅—效果图



十二、餐厅—位置及现场参照



THANKS